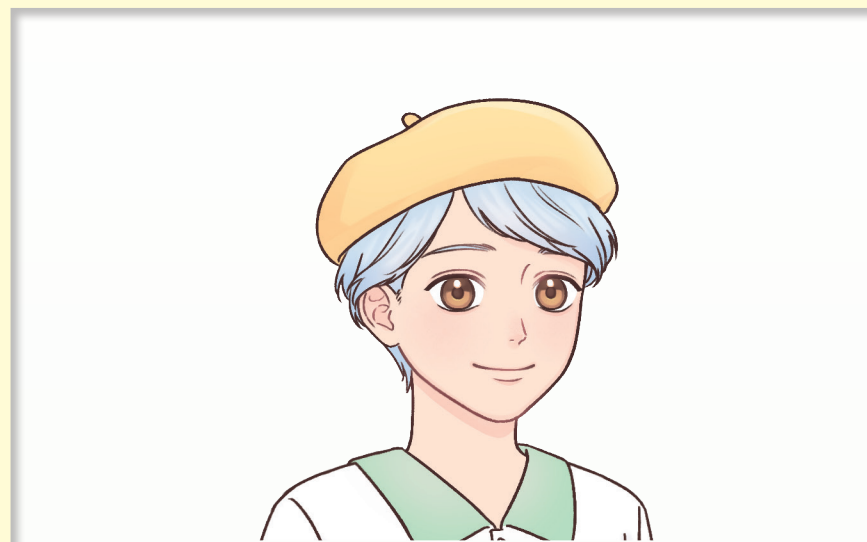


人物畫構圖類型

Types of Composition in Figure Painting



頭像

Medallion portrait

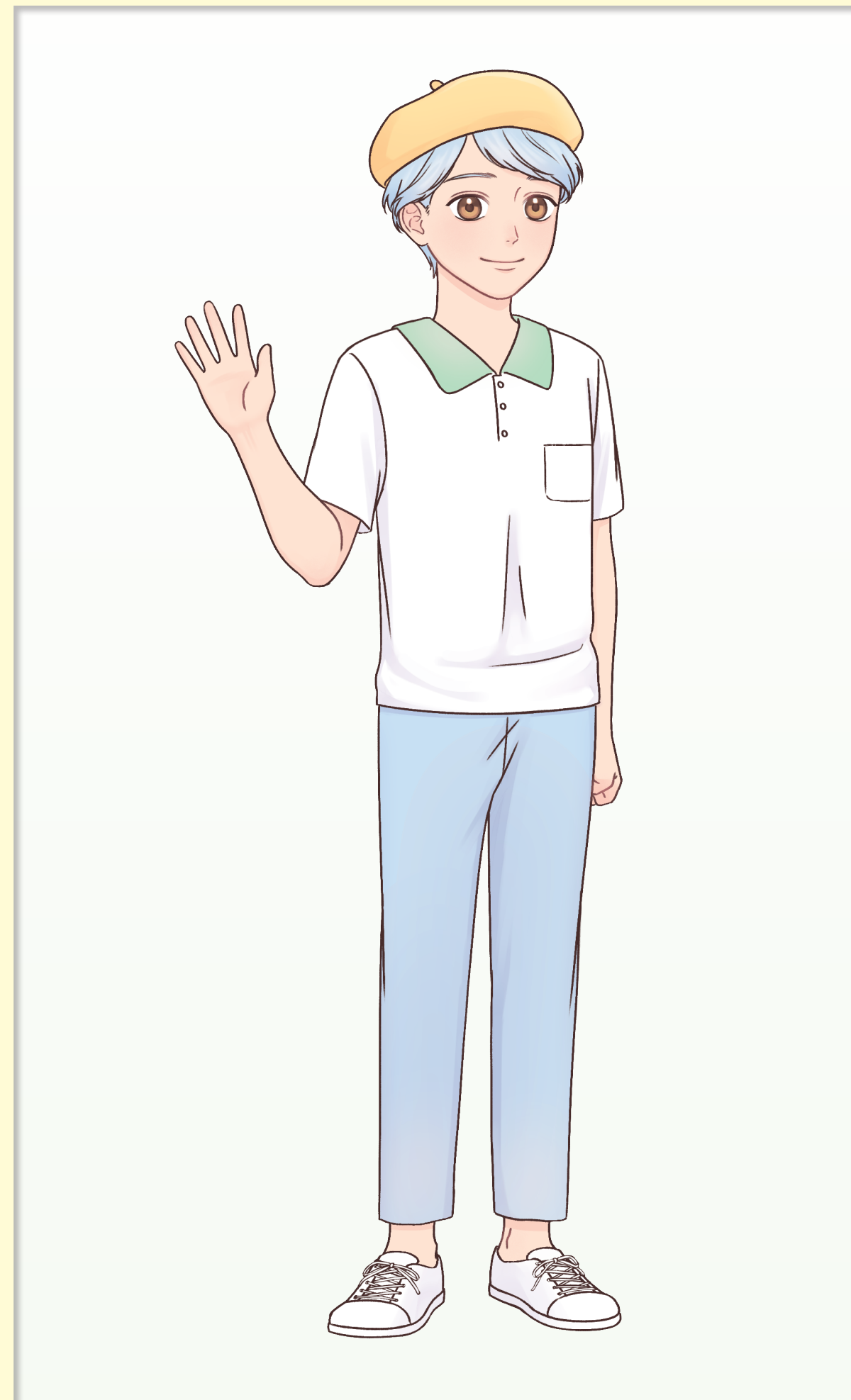
畫面呈現人物頭部，主要表達人物的表情及五官。



半身像

Half-length portrait

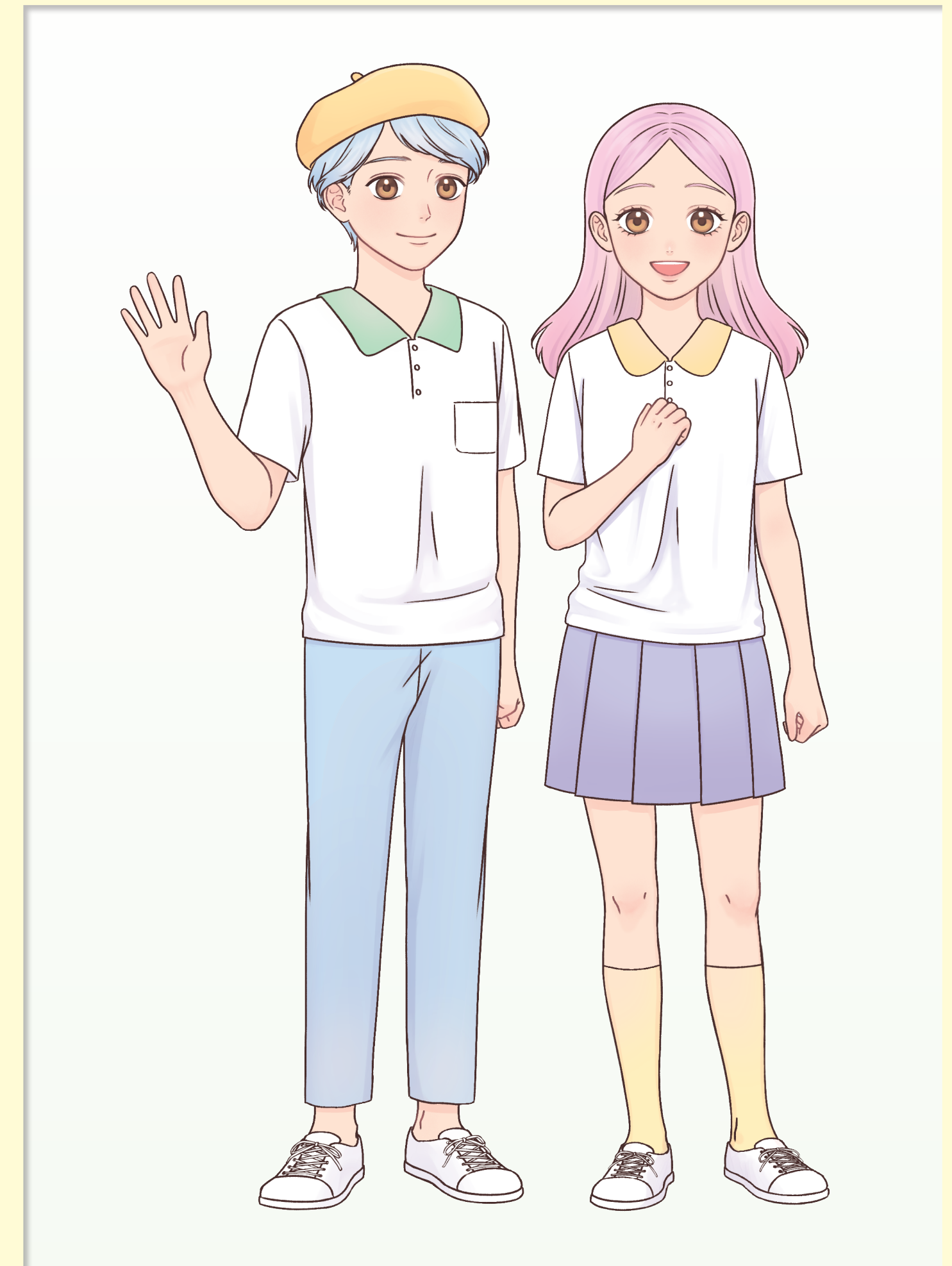
畫面呈現人物的上半身，是最常見的人物畫形式，常用在肖像畫或自畫像。



全身像

Full-length portrait

表現完整的人物造型，畫中人物的姿勢及動作是描繪的重點。



群像

Group portrait

呈現多個人物聚集在同一場景，重點在於表現出環境的氛圍或是人群間所發生的故事，而不特別強調畫面中個別的人物。

