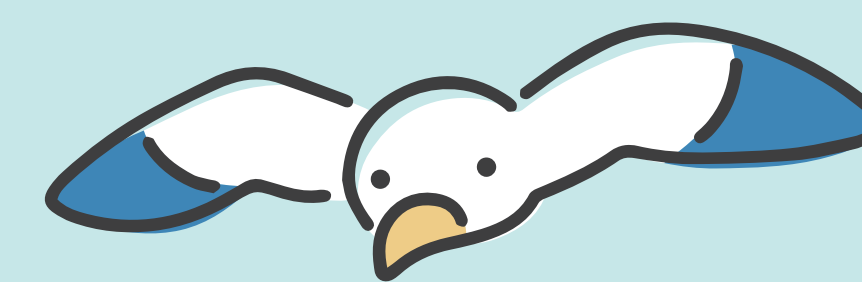




# 常見水域安全標示



## ★ 水域遊憩活動警示旗幟



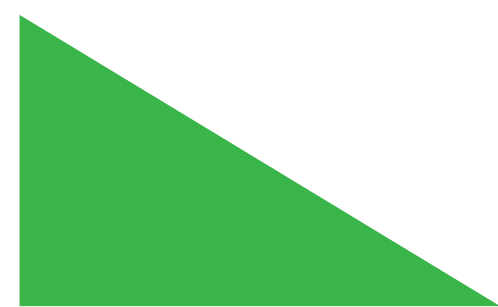
救生員守望範圍，得於水域開放時間內，在兩支紅黃旗之間游泳。



水域關閉，危險！請勿下水。



當心！水域狀況不佳，游泳特別注意安全。



水域開放，適宜游泳。

## ★ 水域安全標誌



游泳



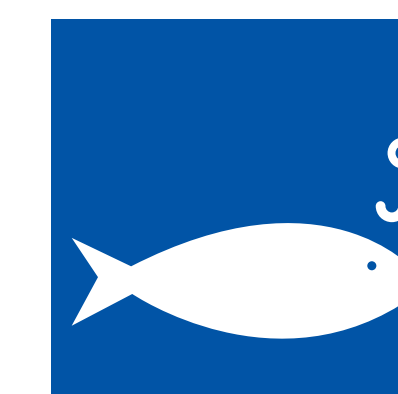
水肺潛水



衝浪



滑水



釣魚



水深危險



小心強勁暗流、激流



小心突降陡



小心水母



小心鯊魚



禁止游泳



禁止水肺潛水



禁止衝浪



禁止滑水



禁止釣魚



禁止浮潛



禁止潛水



禁止跳水



禁止射魚